



国民专业级NAS

TerraMaster (铁威马) 硬盘盒

使用手册

型号：D4-320

1. 产品外观

面板示意图



后盖示意图



序号	项目	说明
①	硬盘1、硬盘2、硬盘3、硬盘4 指示灯	熄灭：未检测到硬盘/硬盘处于休眠待机状态 绿灯常亮：硬盘联机状态 绿灯闪：正在读写数据
②	电源指示灯	常亮：开机状态 熄灭：关机状态
③	电源开关	短按开机，长按3秒关机
④	USB Type-C 接口	数据传输接口
⑤	电源接口	DC 12V电源输入 提示：不得使用非原厂电源适配器，否则设备有损毁危险！

2. 硬盘安装

①



②



③

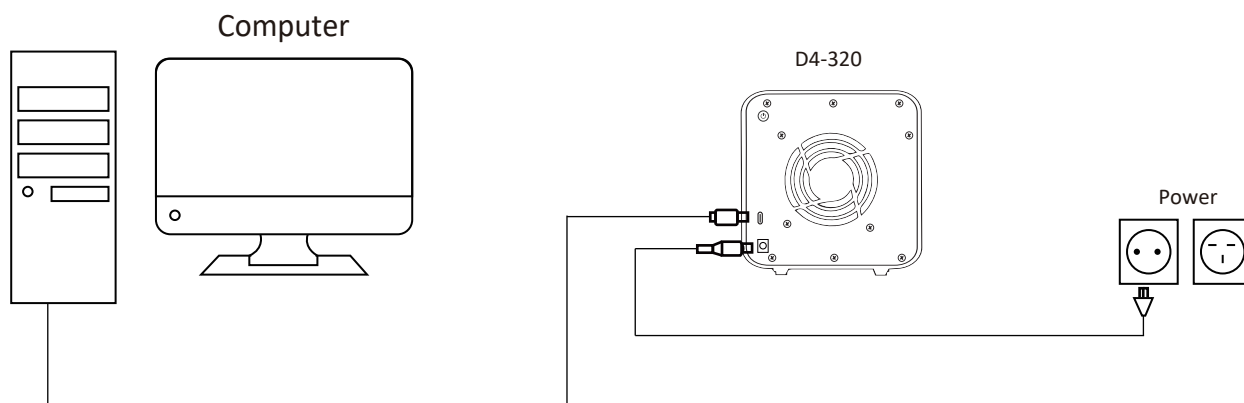


④



3. 连接硬件

- 1.使用USB线将设备与电脑连接。设备出厂时已经配备USB线；
- 2.使用电源适配器将设备接入市电。设备出厂时已经配备电源适配器；
重要提示：不得使用非原厂提供的电源适配器，否则设备会有损毁的危险，极端情况下，有可能危及人身安全！
- 3.按一下设备面板上的电源开关开机。

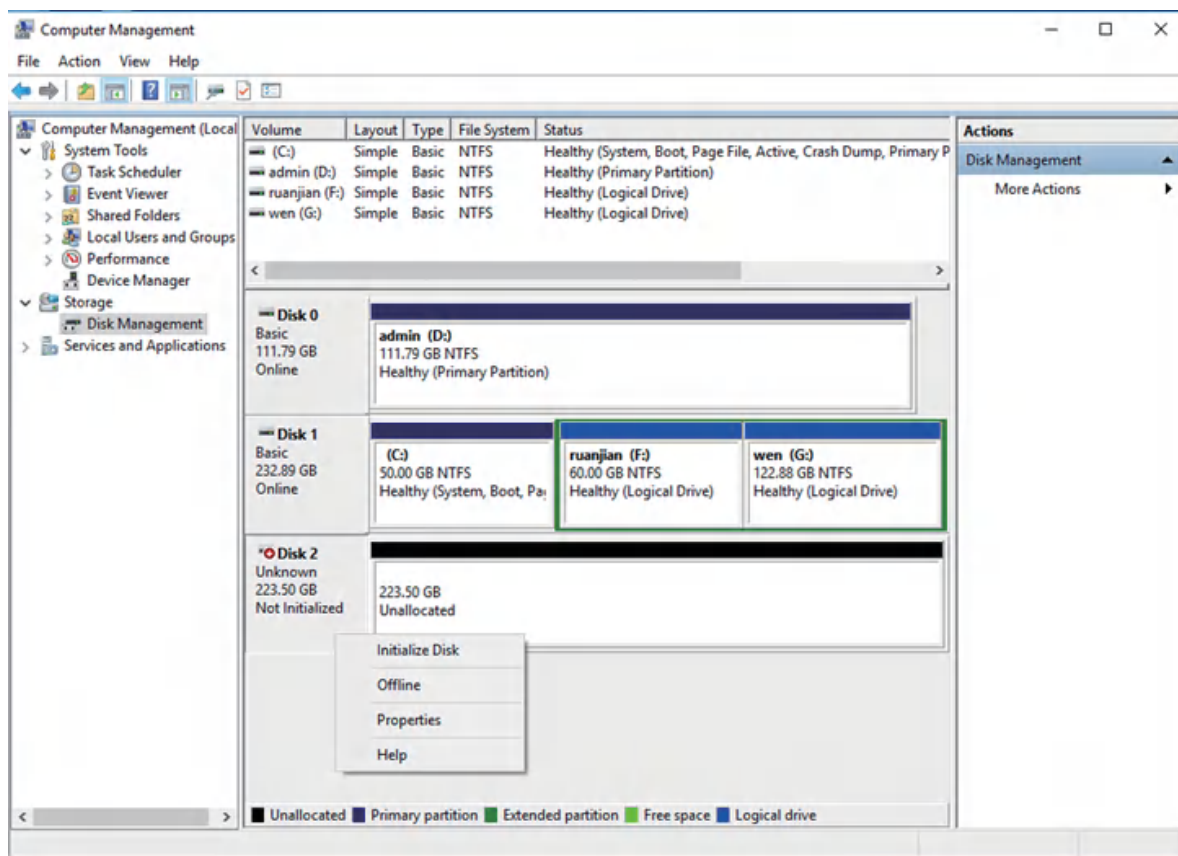


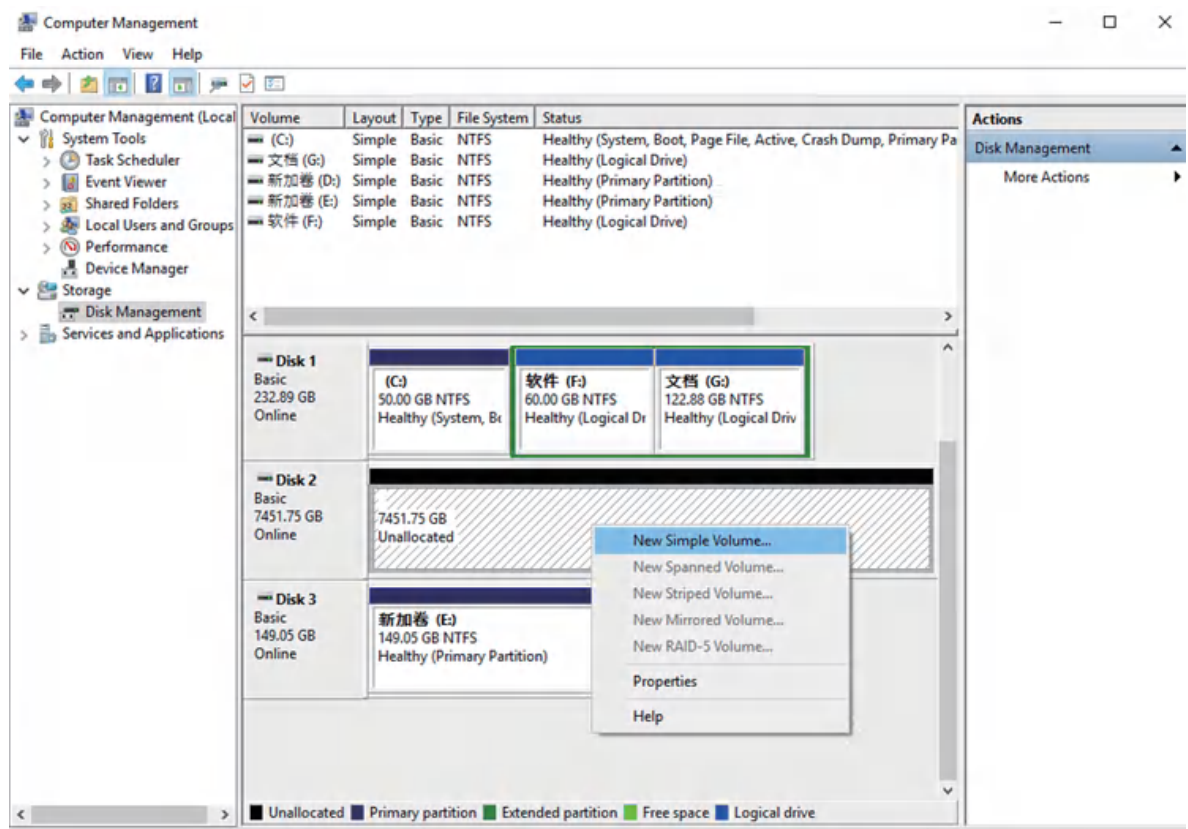
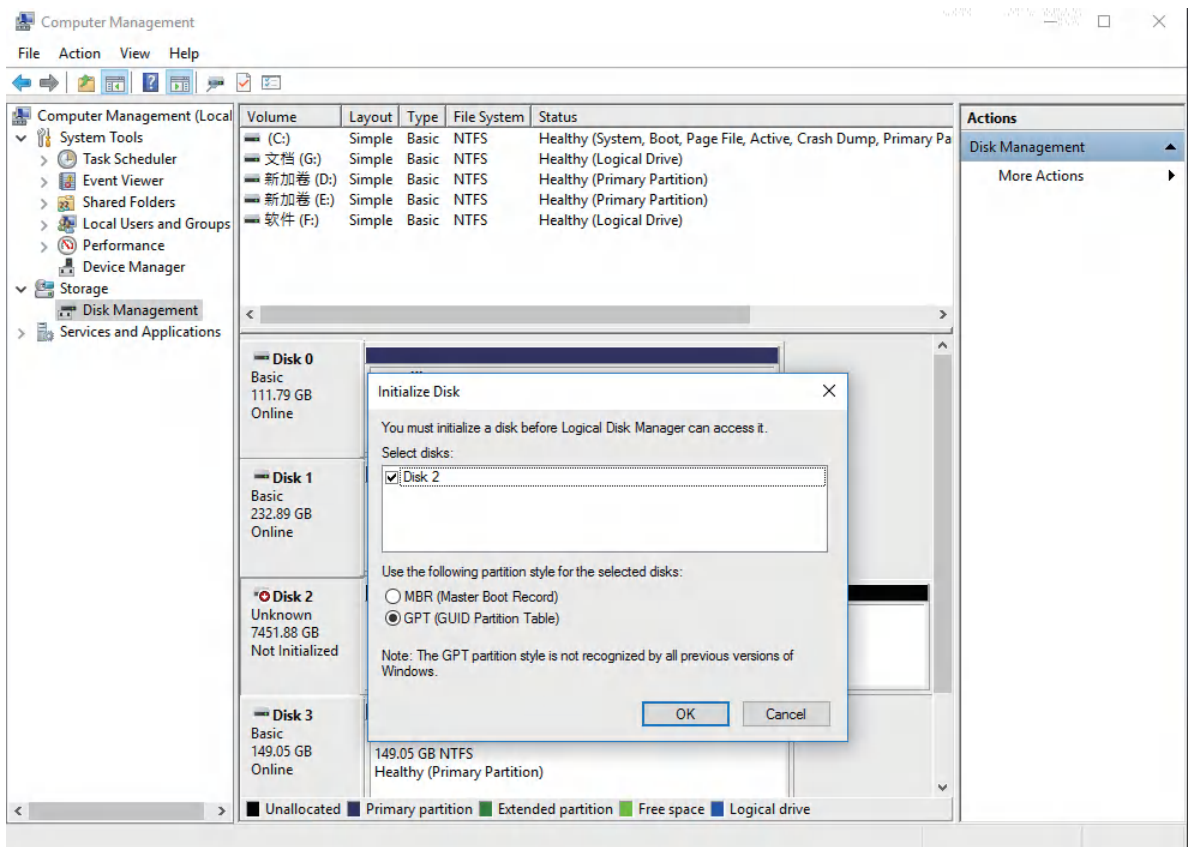
4. 初始化硬盘

新安装的硬盘，需要初始化后才能使用。因为初始化过程在不同的操作系统上不相同，请参照下列适合您的指引。

Windows OS

- 1.打开的“计算机管理”，进入“存储” > “磁盘管理”；
- 2.在菜单中找到一个未分配的磁盘，使用鼠标右键点击该磁盘，在下拉菜单中点击“初始化磁盘”。
- 3.完成“初始化磁盘”菜单中的设置，然后点击“OK”。注意：请选择GPT分区，否则分区的最小容量只能是2TB。
- 4.磁盘初始化完成后，使用鼠标右键点击该磁盘, 从下拉菜单中选择“新建简单卷”；
- 5.待卷建立完成，阵列的初始化即全部完成。





Mac OS 系统

1. 前往“磁盘工具”>”外置”；
2. 从菜单中找到一个新添加的外置磁盘；
3. 选中该磁盘，然后点击“抹掉”按钮；
4. 完成“抹掉”菜单的设置，然后点击“抹掉”；
5. “抹掉”进程完成后，磁盘阵列初始化即全部完成。

